

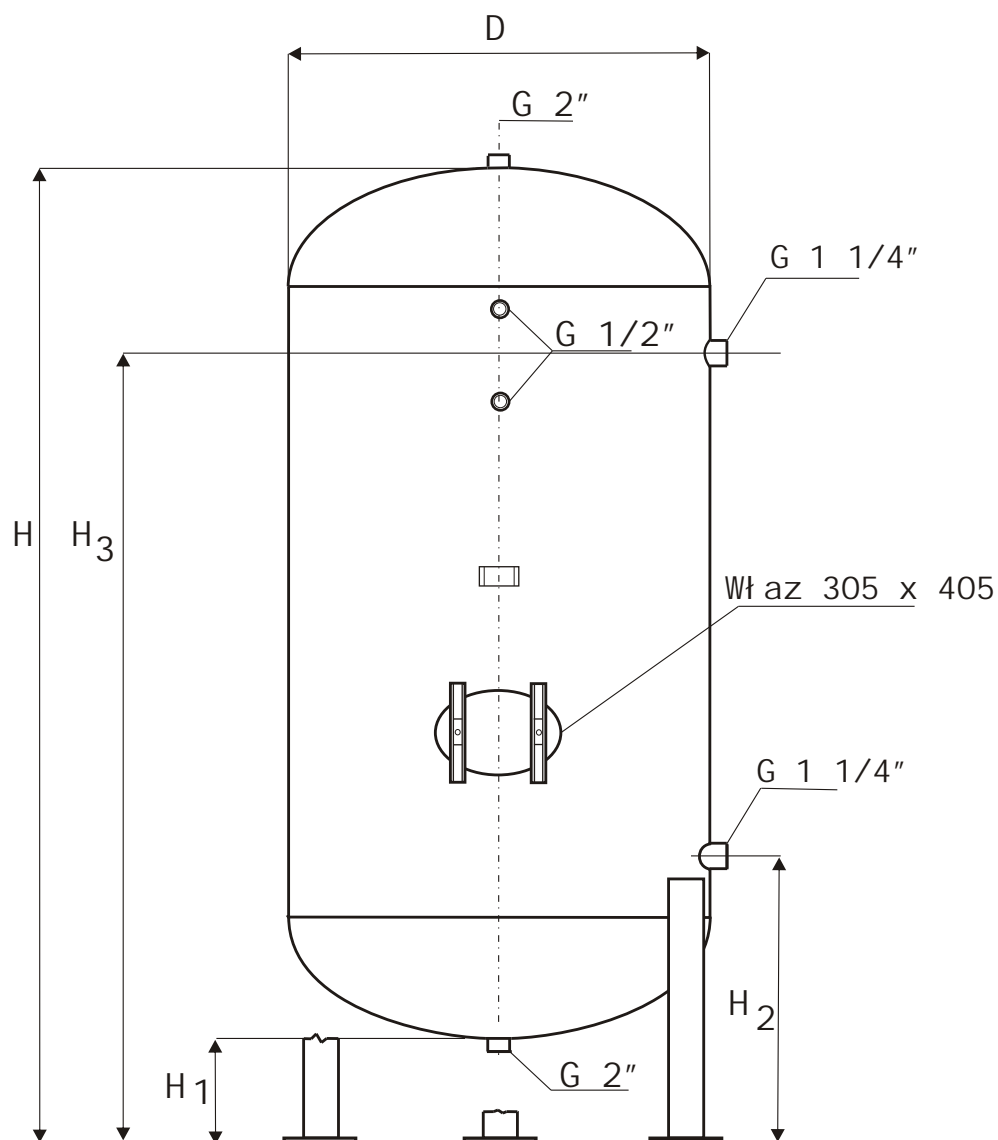


ZAKŁAD PRODUKCJI URZĄDZEŃ
SANITARNYCH
I ELEKTRYCZNYCH
"PPRI - EGRZE" SP. Z O.O.



61-248 Poznań
ul. Działoszańska 10
tel./fax: (061) 878-95-25

ZBIORNIKI SPRĘGONEGO POWIETRZA
Dyrektywa 97/23/WE karta nr 3



Poz. 2 i 5 – preferowana konstrukcja z karty nr5.

| Lp. | TYP | V | PS | D | H | H? | H2 | H3 | MASA |
|-----|------------|------|-----|------|------|-----|-----|------|------|
| | | Litr | bar | mm | | | | | kg |
| 1 | ZP-800/15 | 800 | 15 | 900 | 1661 | 200 | 553 | 1269 | 315 |
| 2 | ZP-1000/10 | 1000 | 10 | 900 | 1995 | 240 | 761 | 1401 | 300 |
| 3 | ZP-1000/11 | 1000 | 11 | 900 | 1995 | 240 | 761 | 1401 | 300 |
| 4 | ZP-1000/15 | 1000 | 15 | 900 | 1975 | 200 | 553 | 1583 | 375 |
| 5 | ZP-1500/10 | 1500 | 10 | 1000 | 2357 | 240 | 836 | 1731 | 400 |
| 6 | ZP-1500/15 | 1500 | 15 | 1000 | 2357 | 240 | 836 | 1731 | 520 |